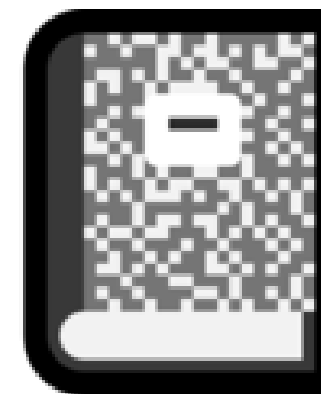




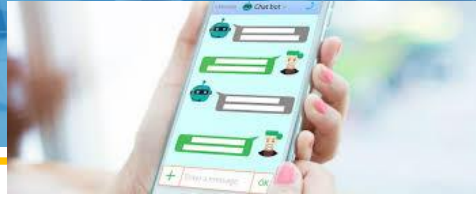
1. Vorstellungsrunde
2. KI Basics
3. Machine Learning: Endlich mal anschaulich erklärt
4. Der KI Workflow
5. **Mit KI komplexe Aufgaben lösen**
6. Der KI Fahrplan
7. Quiz
8. Wie Sie KI mit uns verwirklichen – unser Angebot





Mit KI komplexe Aufgaben lösen

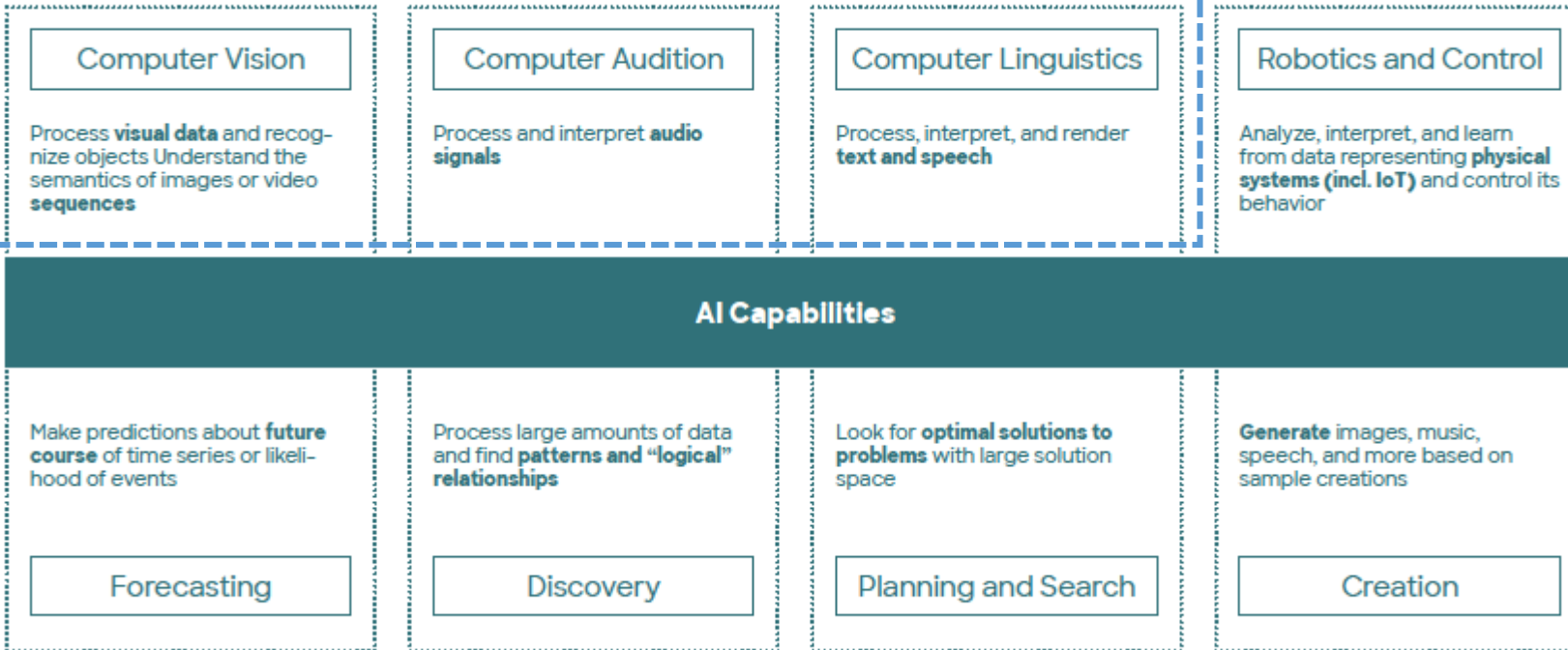
1. KI Fähigkeiten und Anwendungen
2. Ein KI-Use Case im Detail



Neue Fähigkeiten dank KI

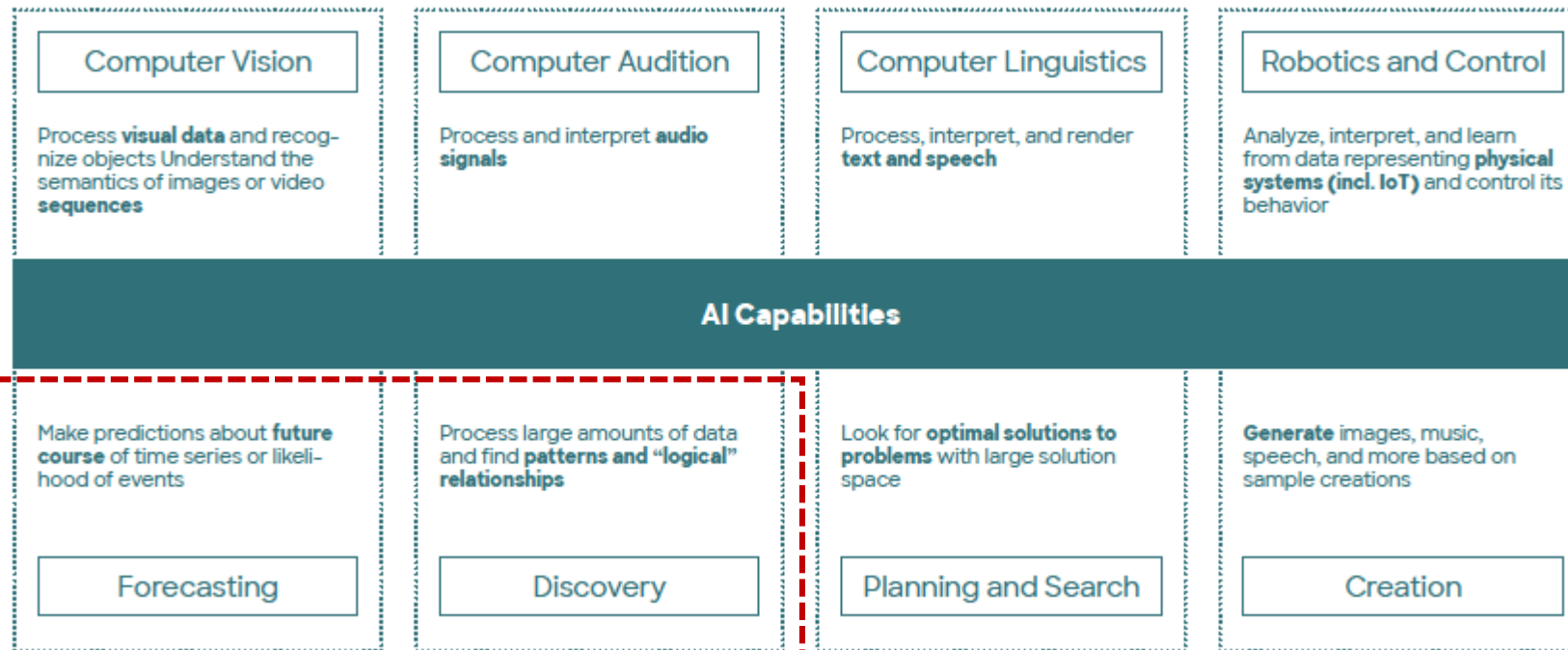


Verarbeitung unstrukturierter Daten ⇨ Interaktion





Neue Fähigkeiten dank KI

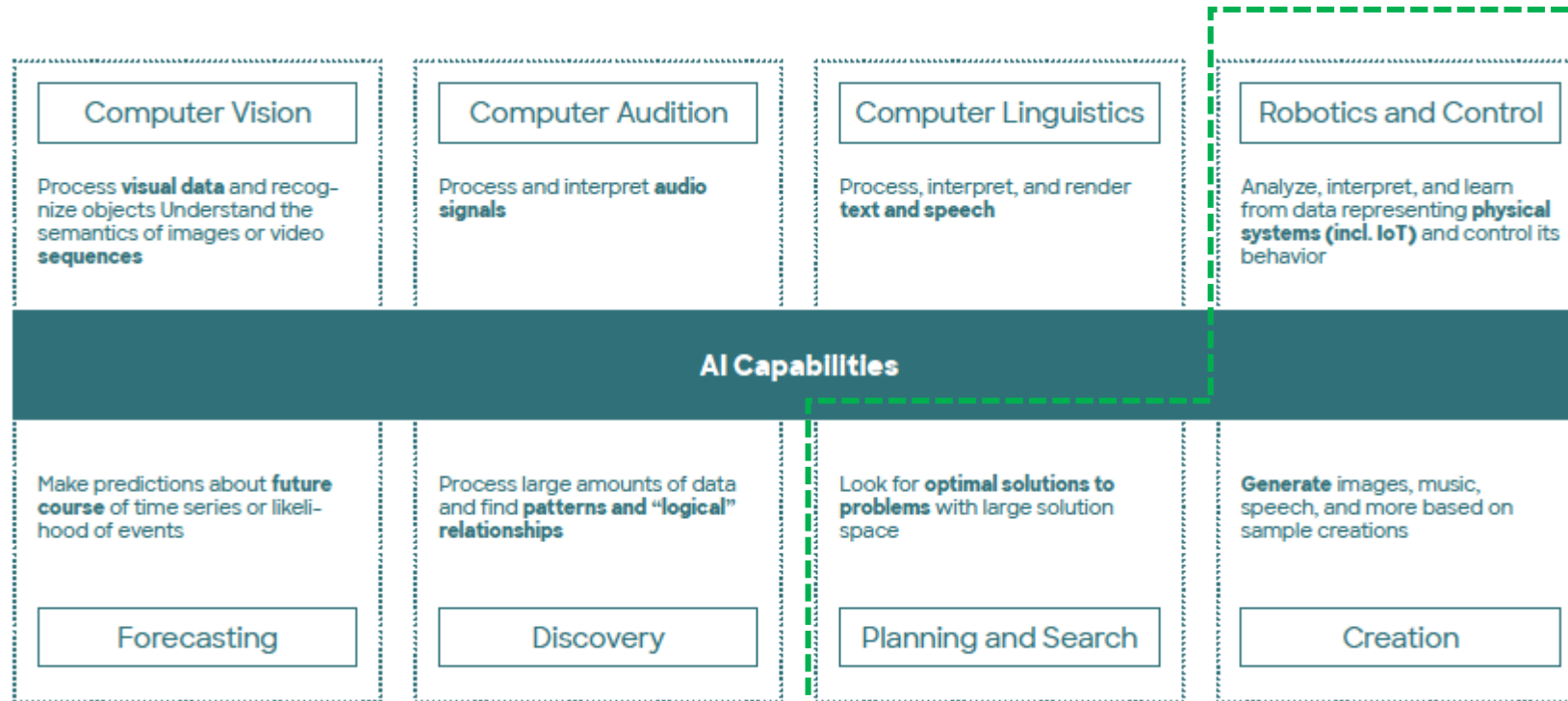


Analyse strukturierter Daten ⇒ Muster, Korrelationen, Voraussagen

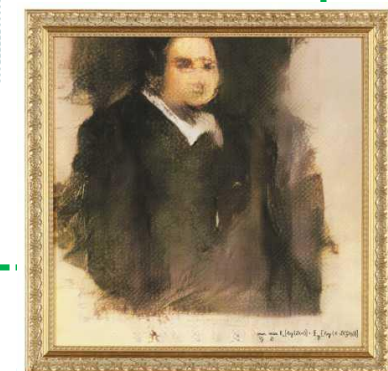




Neue Fähigkeiten dank KI



Steuerung,
Optimierung,
Generierung





Wo KI sich schon rechnet: Anwendungsbeispiele

1. Automobilproduktion:

⇒ *automatische Qualitätsprüfung*

2. Maschinenbau

⇒ *selbstlernende Roboter*

3. Elektronik und Hightec-Gütern

⇒ *Simulation von Produktionslinien*

4. Großhandel

⇒ *Lager & Logistikplanung*

⇒ *Bedarfsplanung*

5. IT Services

⇒ *Analyse von Kundendaten*

6. Energie & Wasserversorgung

⇒ *Prognosen Windkraft*

⇒ *Predictive Maintenance*

7. Chemische Produktion

⇒ *Optimierung von Produktionsabläufen*

8. Medienbranche

⇒ *Berichterstellung lokaler Ereignisse*



Banken

- Bekämpfung von Geldwäsche
- Risk Management

Gesundheitswesen

- Beurteilung von Diagnosebildern
- Früherkennung von Krankheiten

Versicherungen

- Verarbeitung von Schadensmeldungen

Human Resources

- Digital Hunting

Landwirtschaft

- Bodenanalyse
- Digital Farming

....



Mit KI komplexe Aufgaben lösen

1. KI Fähigkeiten und Anwendungen
2. Ein KI-Use Case im Detail



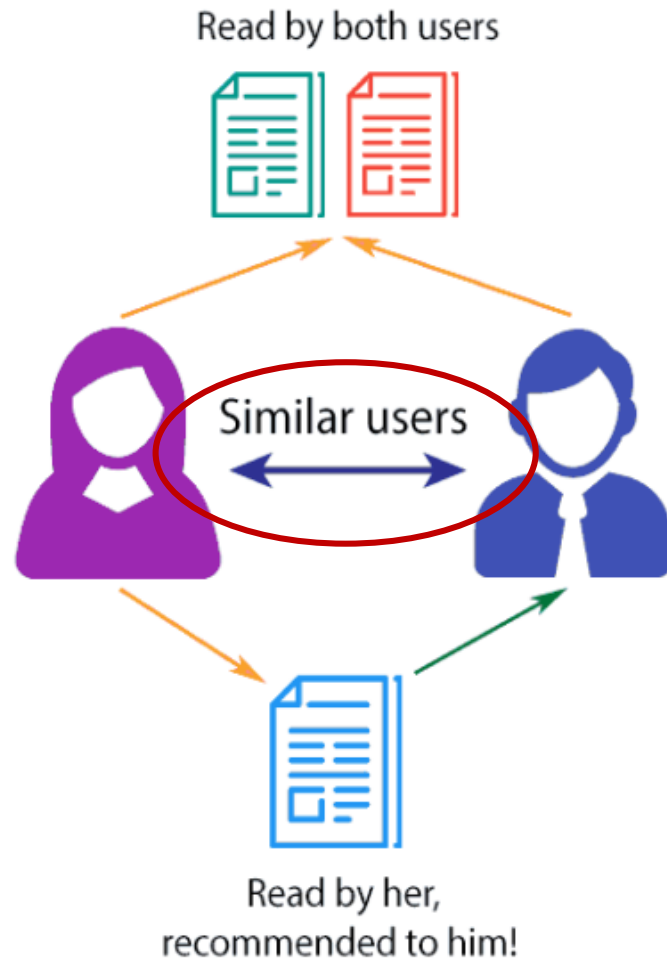
„ Die User Experience in unserem Content-Portal soll dadurch verbessert werden, dass Kunden während der Navigation inhaltlich relevante Empfehlungen automatisch erhalten“

Erhoffter Nutzen:

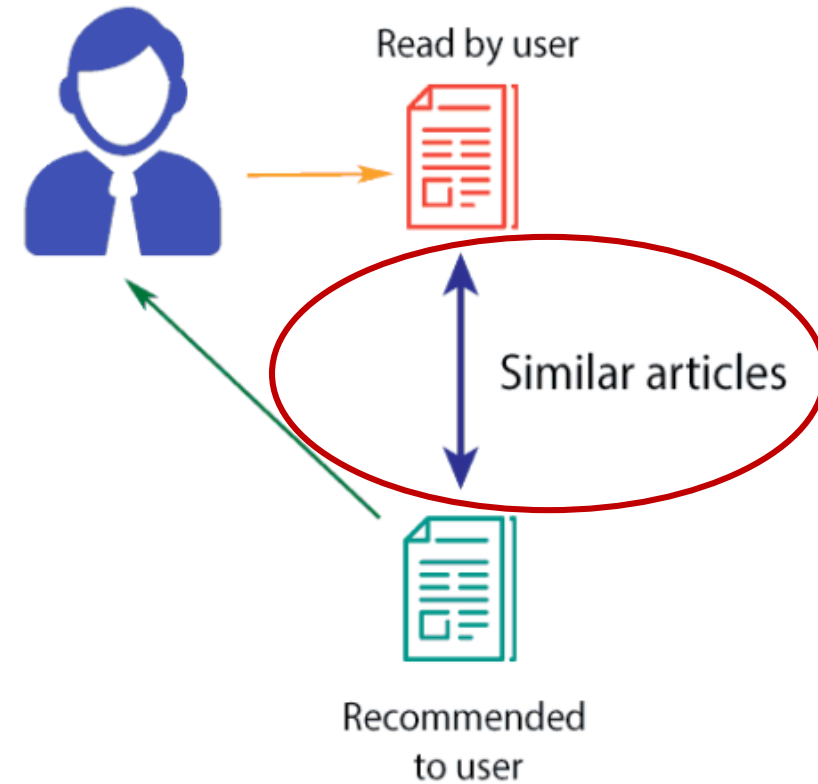
- Mehr Kundenbindung
- Bessere Sichtbarkeit von Produkten
- Mehr Umsatz



COLLABORATIVE FILTERING

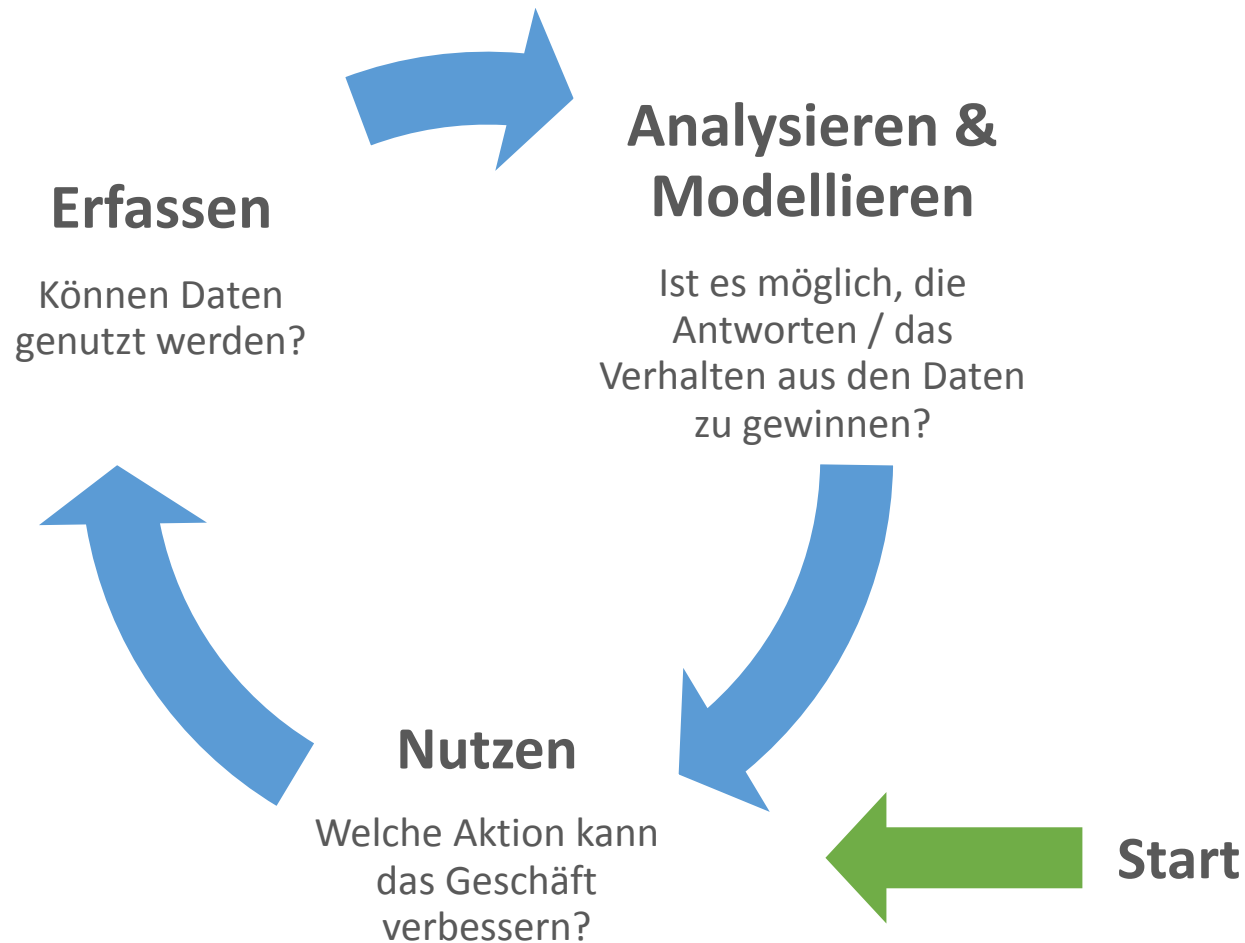


CONTENT-BASED FILTERING





Elemente eines erfolgreichen KI-Anwendungsfall





UX verbessern mit automatischen Empfehlungen

Daten:

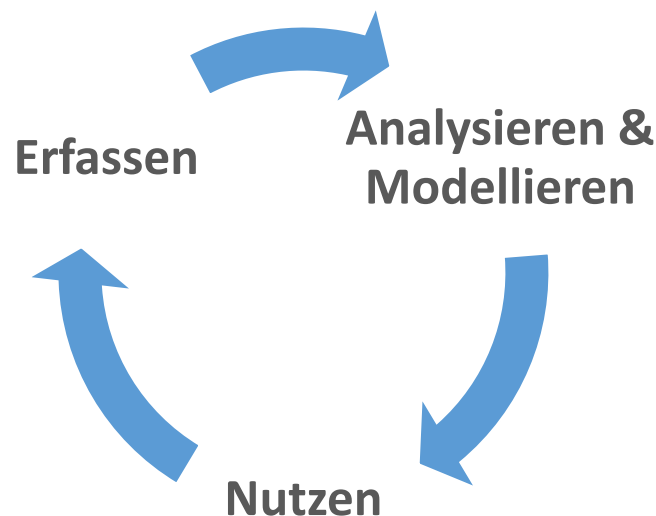
- Navigations- und Suchverhalten im Verlagsportal
- Nutzungsverhalten der persönlichen Bibliothek
- Kaufhistorie der Kunden
- Meta-Daten & Beschreibungen der Inhalte

Nutzen:

- Mehr Umsatz
- Höhere Sichtbarkeit von Produkten
- Mehr Kundenbindung

KPIs:

- Produktsichtungen
- Durchschnittliche Warenkorbgröße



Aktion: Anzeige von inhaltlichen Empfehlungen während der Navigation

Merkmale (KI-Input):

- Kunden beschreiben anhand ihres Verhaltens
- Inhaltliche Beschreibung der Produkte

KI-Empfehlungssystem:

- **Ähnlichkeitsfunktion**
 - zwischen Nutzern
 - zwischen Inhalten
- **Kombinationsfunktion**
- **Output:** Liste der interessantesten Publikationen für den Kunden



Vielen Dank!
Wir freuen uns auf Ihre Fragen